


Project Management Know-How Center 

## Zertifizierte Projektmanager – Ein durch Studien bestätigter Erfolgsfaktor

Sandra Bartsch-Beuerlein  
[sbb@beuerlein.de](mailto:sbb@beuerlein.de)

(C) IBBB /ETH-060228\_V10

Project Management Know-How Center 


## Vorstellung

Sandra Bartsch-Beuerlein, Dipl.-Inform.

- t Studium der Informatik an der Universität Karlsruhe
- t „Lehrjahre“ bei Hewlett-Packard
- t Seit 1985 selbständig: Informatik-Beratung, spezialisiert auf Projektmanagement und Qualitätsmanagement in IT-Projekten
- t 20 Jahre internationale Projekterfahrung in IT-Projekten:
- t 1996: International (IPMA/GPM) zertifizierter Projektmanager
- t 1998: Assessor GPM/PM-ZERT für Zertifizierung der Projektmanager
- t 2004: PMI-Zertifizierung als PMP; Project Management Professional
- t Publikationen:
  - t Qualitätsmanagement in IT-Projekten, Hanser Verlag, 2000
  - t Projektmanagement mit dem Internet, Hanser Verlag, 2001
  - t Projektmanager Taxonomie, GPM 2005

(C) IBBB ([www.beuerlein.de](http://www.beuerlein.de)) /ETH-060228\_V10

---

Project Management Know-How Center 

## Inhalt

- t Erfolgsfaktoren der Softwareprojekte
- t PMI und IPA:  
zwei weltweite Projektmanagement-Organisationen
- t Entwicklung der Zertifizierung der Projektmanager  
und deren Inhalte
- t Feed Back von Unternehmen und Zertifizierten

(C) IBBB (www.beuerlein.de) /ETH-060228\_V10

---

Project Management Know-How Center 

„Business today  
is all about completing projects  
faster, better and cheaper.“

*Harvard Business Review, 2001*

(C) IBBB (www.beuerlein.de) /ETH-060228\_V10

Project Management Know-How Center

## Standish Group CHAOS Studie über IT-Projekte, 1994-2000: **Ergebnisse**

t Langzeitstudie über 40.000 IT-Projekte zeigt:  
Gescheiterte und „behinderte“ Projekte  
und deren erschütternde Kostenüberschreitungen bleiben die Regel

**Projektauflösungs-Historie (1994-2000)**

Jahr	Erfolgreich	Behindert	Gescheitert
1994	16%	53%	31%
1996	27%	33%	40%
1998	26%	46%	28%
2000	28%	49%	23%

Quelle: [http://www.standishgroup.com/sample\\_research/index.php](http://www.standishgroup.com/sample_research/index.php)

(C) IBBS (www.beuerlein.de) /ETH-060228\_V10

Project Management Know-How Center

## Standish Group CHAOS Studie über IT-Projekte, 1994-1999: **Erkenntnisse**

t Menschen und Prozesse haben größeren Einfluss auf das Projektergebnis als Technologien.


t Je kleiner und kürzer ist das Projekt und je kleiner das Projektteam, desto wahrscheinlicher ist es, dass es erfolgreich wird. Trotzdem kann jedes Projekt erfolgreich werden, wenn es alle Schlüsselkriterien berücksichtigt.

t Projekterfolg „sitzt“ auf einem „Dreibein“ aus

- t Kommunikation
- t Minimieren des Lieferumfangs
- t Verwenden von Standard-Infrastruktur

t Einsatz formeller Projektmanagement Prozesse ist der einzig mögliche Weg zum Erfolg von komplexeren SW-Projekten.

(C) IBBS (www.beuerlein.de) /ETH-060228\_V10




Project Management Know-How Center

## Standish Group CHAOS Studie über Software-Projekte, 1994-2000: Erfolgsfaktoren

Nr.	Erfolgsfaktor	Punkte
1.	Einbeziehen der Anwender (User Involvement)	20
2.	Management-Unterstützung (Executive Management Support.)	15
3.	Erfahrener Projektmanager (Experienced Project Manager)	15 <span style="background-color: orange; padding: 2px;">neu in 2000</span>
4.	Klare Geschäftsziele (Clear Business Objectives.)	15
5.	Umfang und Inhalt minimieren (Minimizing Scope)	10
6.	Agiler Anforderungsprozess (Agile Requirements Process)	5
7.	Standard-Softwareinfrastruktur (Standard Software Infrastructure)	5
8.	Zuverlässige Schätzungen (Reliable Estimates)	5
9.	Qualifizierte Mitarbeiter (Skilled Staff)	5
10.	Effektive Werkzeuge u.a. (Effective Tools & Others)	5
Summe		100

**75 %**

(C) IBBB (www.beuerlein.de) /ETH-060228\_V10



Project Management Know-How Center

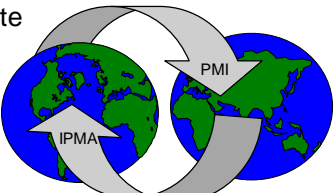
## Internationale Projektmanagement-Verbände

**IPMA, International Project Management Association:**  
<http://www.ipma.ch>

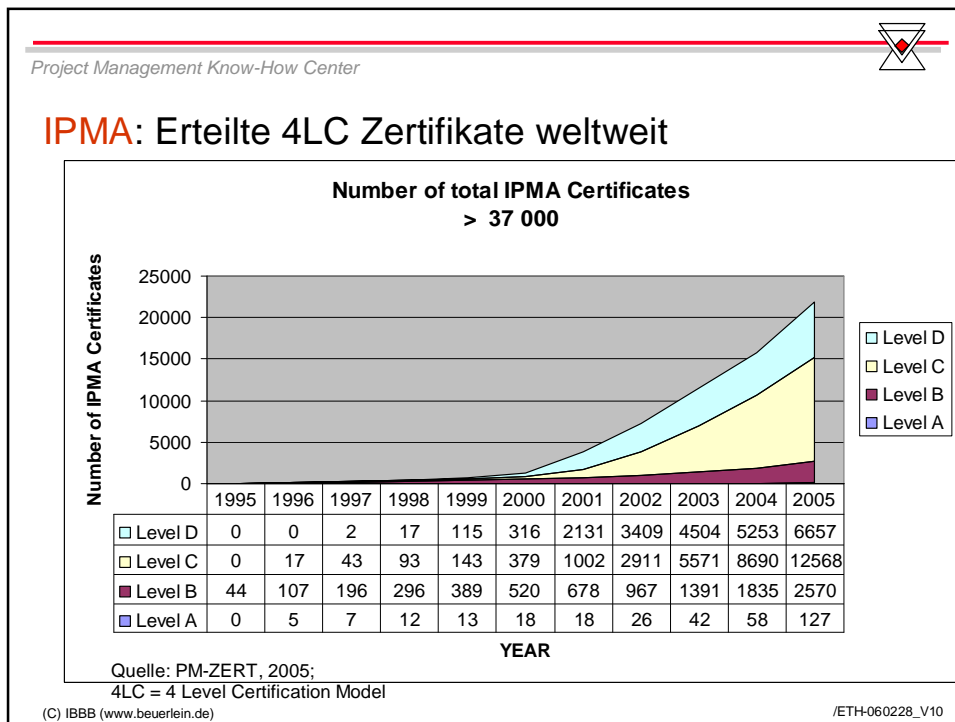
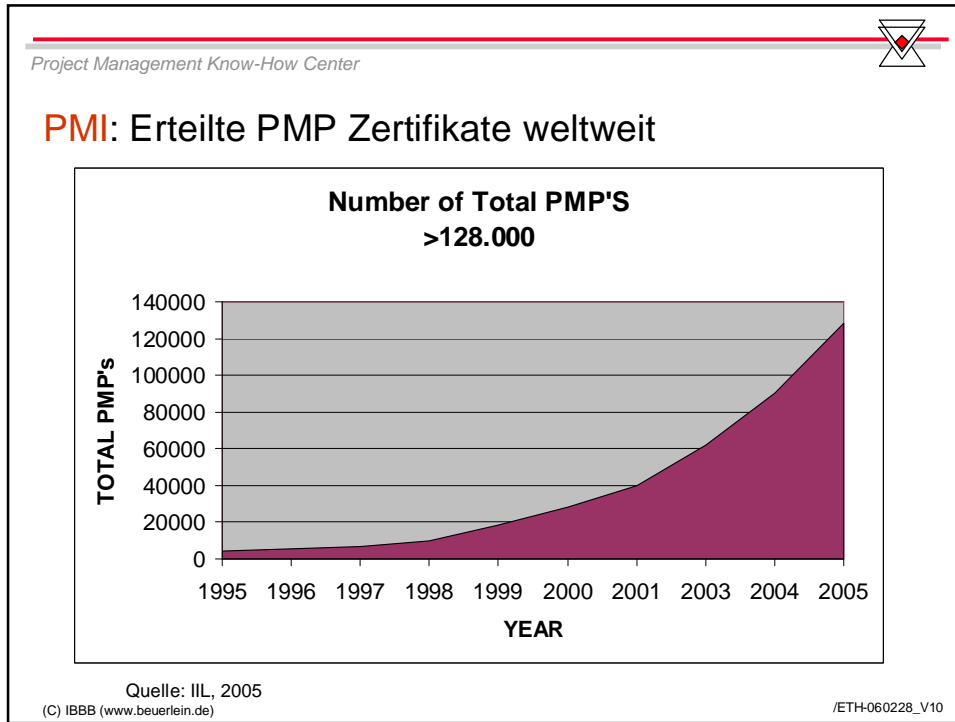
- † Gegründet 1965
- † über 35 000 Mitglieder
- † in 37 nationalen Verbänden (primär in Europa, Afrika, Asien)
- † PM-Zertifizierung seit 1998 (GPM seit 1996):  
über 37 000 zertifizierte PM in 4 Stufen

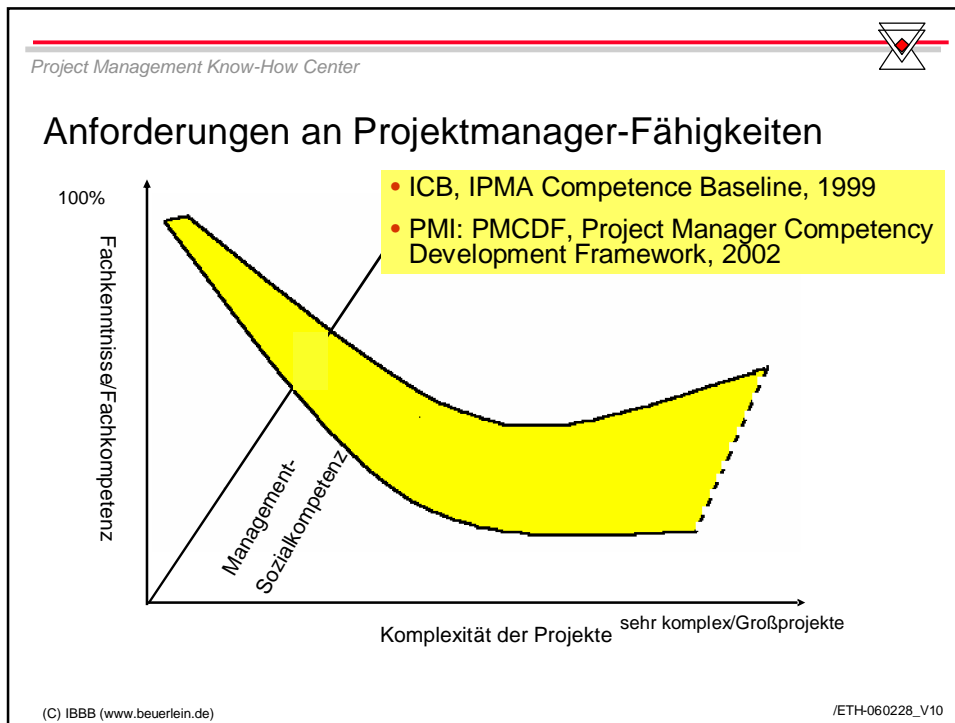
**PMI, Project Management Institute:**  
<http://www.pmi.org>

- † Gegründet 1969
- † über 205 000 Mitglieder (70% USA)
- † 265 Chapters in 152 Ländern der Welt
- † PMP Zertifizierung seit 1984:  
über 128 000 PMPs



(C) IBBB (www.beuerlein.de) /ETH-060228\_V10






Project Management Know-How Center

**Vergleich IPMA/PMI Zertifikate**

IPMA: Title	PMI: Title
<b>Certificated Projects Director (IPMA Level A)</b>	
<b>Certificated Senior Project Manager (IPMA Level B)</b>	<b>Project Management Professional (PMP)</b>
<b>Certificated Project Manager (IPMA Level C)</b>	
<b>Certificated Project Management Associate (IPMA Level D)</b>	<b>Certified Associate in Project Management (CAPM)</b>


(C) IBBS (www.beuerlein.de) /IPMA-PMI-Zertifizierung\_030622

Project Management Know-How Center 

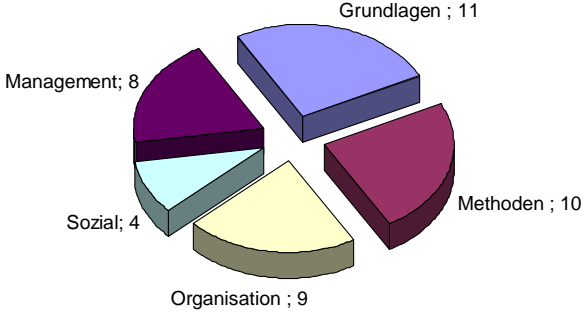
*Der Analphabet des 21. Jahrhunderts  
wird nicht derjenige sein,  
der nicht lesen und schreiben kann,  
sondern derjenige, der nicht lernen,  
umlernen und Neues lernen kann.*

*Alvin Toffler*

(C) IBBB (www.beuerlein.de) /ETH-060228\_V10

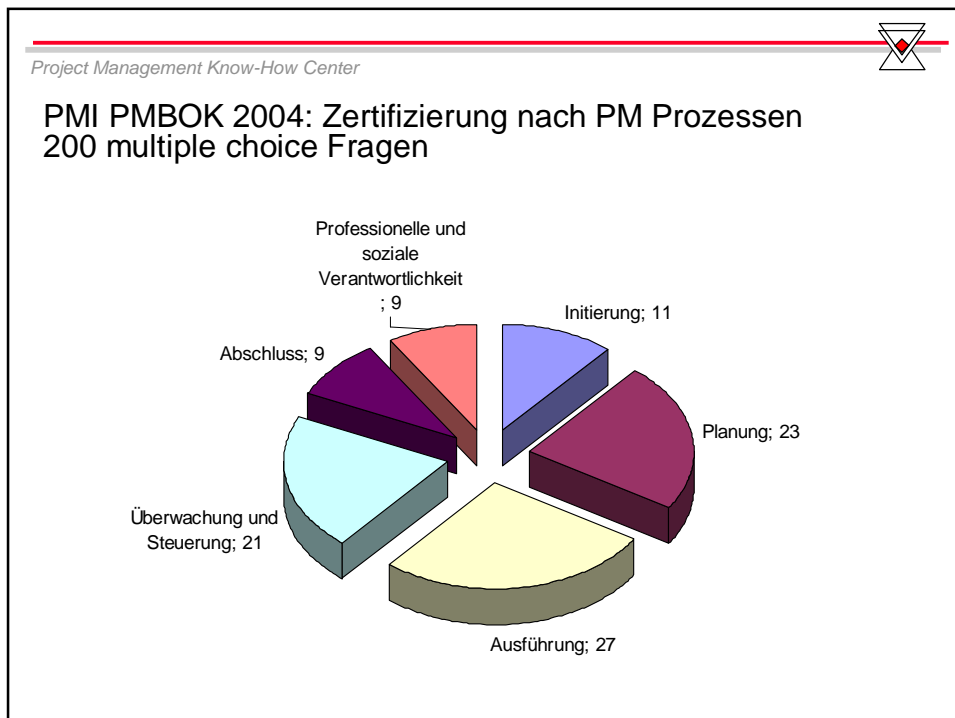
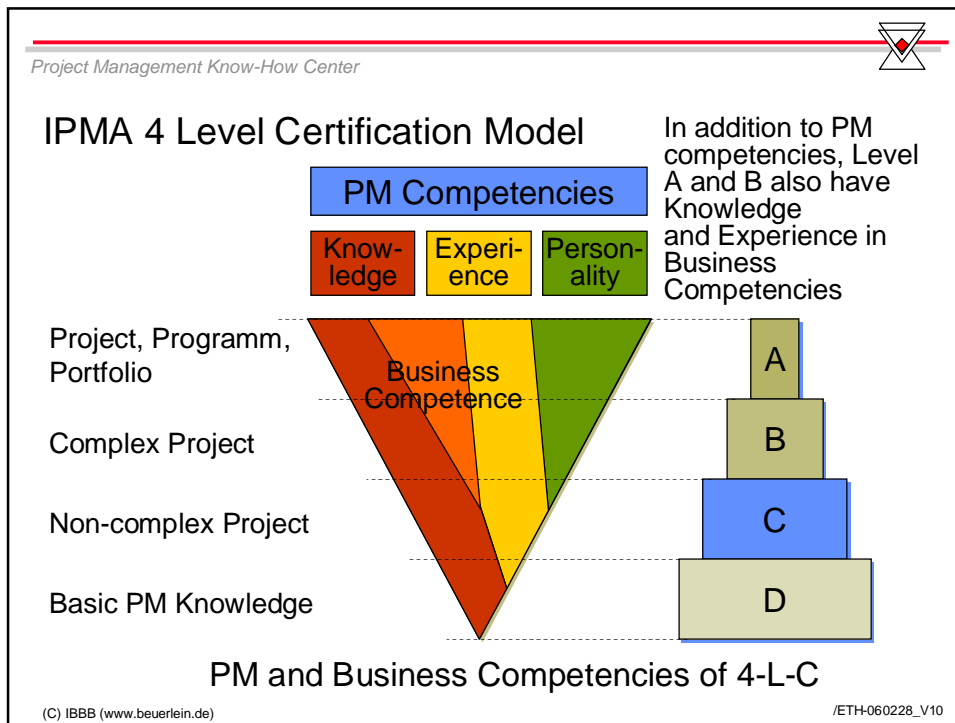
Project Management Know-How Center 

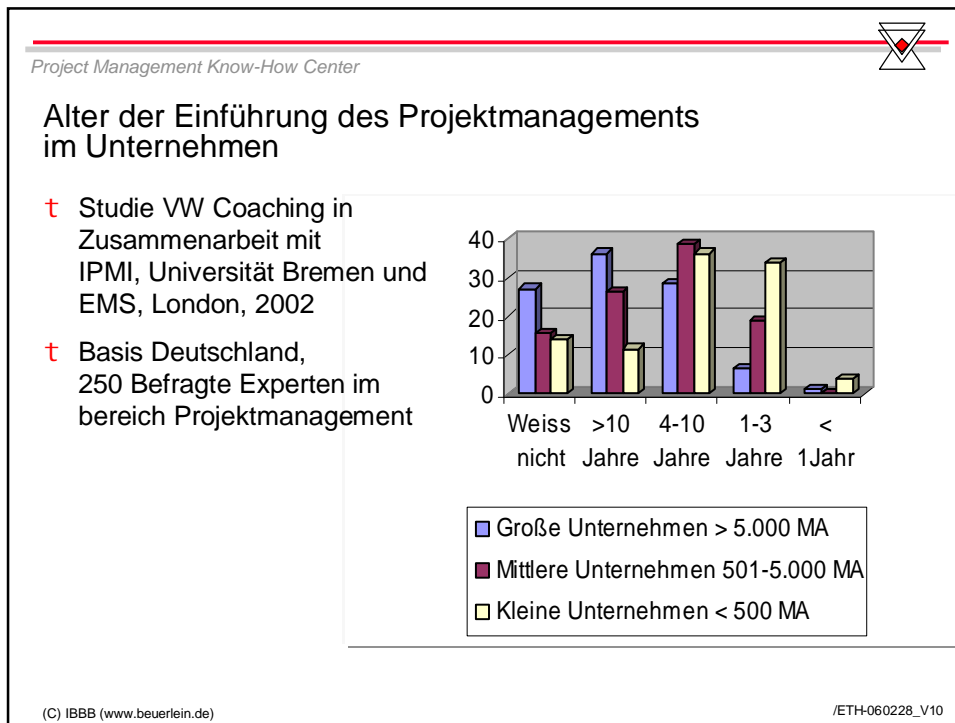
**IPMA Competence Baseline, 1999 V 2:  
42 Elemente in 5 Kompetenzbereichen**




Kompetenzbereich	Anzahl Elemente
Grundlagen	11
Methoden	10
Organisation	9
Management	8
Sozial	4

(C) IBBB (www.beuerlein.de) /ETH-060228\_V10





- Project Management Know-How Center
- ### Was hat man von der Zertifizierung/\*?
- |   |  |
|---|--|
| <p><b>Unternehmen:</b></p> <ul style="list-style-type: none"> <li>t Wettbewerbsvorteile bzw. Erfüllbarkeit von Auftraggeberforderungen (zunehmende Nachfrage der Auftraggeber nach zertifizierten Projektmanagern)</li> <li>t Vergleichbarer Qualitätsstandard für Projekt- und Projektmanagementpersonal, „Austauschbarkeit“ der Projektleiter</li> <li>t Betriebliche Personalentwicklung</li> <li>t Effizientere und effektivere Zusammenarbeit in komplexen Projekten: Standardisierung, gleiche Begriffswelt, gleiche Erwartungshaltung, bessere Projektprozesse/-ergebnisse</li> <li>t Imagegewinn aufgrund kompetenter Projektleiter und Projektmitarbeiter</li> </ul> | <p><b>Projektmanager:</b></p> <ul style="list-style-type: none"> <li>t neutrale Bestätigung der PM-Kompetenz<br/>Reflexion der eigenen PM-Qualifikation</li> <li>t Unterstützung der beruflichen Karriere<br/>Karrierepfad/Karrierevorteil</li> <li>t berufliche und persönliche Anerkennung</li> <li>t Führen eines anerkannten Titels</li> <li>t Verbesserung der Chancen im Markt</li> <li>t Wertsteigerung für die Organisation,<br/>Finden und/oder Sicherung des Arbeitsplatzes</li> </ul> |
|---|--|
- /\*Rückmeldungen aus über 100 Zertifizierungsrunden
- (C) IBBS (www.beuerlein.de) /ETH-060228\_V10


Project Management Know-How Center 

**Motto:**


Take care  
to get what you like  
or you will be forced  
to like what you get.

George Bernard Shaw

(C) IBBB (www.beuerlein.de) /ETH-060228\_V10

Project Management Know-How Center 

**Backup**




(C) IBBB (www.beuerlein.de) /ETH-060228\_V10



*Project Management Know-How Center*


IPMA-Level	Nationale Bezeichnung der verliehenen Abschlüsse		
	Deutsche Gesellschaft für Projektmanagement (GPM)	Projekt Management Austria (pma)	Schweizerische Gesellschaft für Projektmanagement (SPM)
Level A Certified Projects Director	Zertifizierter Projektdirektor	PM Executive	Projektdirektor
Level B Certified Senior Project Manager	Zertifizierter Projektmanager	Senior Projektmanager	Projektmanager
Level C Certified Project Manager	Zertifizierter Projektleiter	Projektmanager	Projektleiter
Level D Certified Project Management Associate	Zertifizierter Projektmanagement-Fachmann	Junior Projektmanager	Projektassistent

(C) IBBB (www.beuerlein.de) /ETH-060228\_V10




*Project Management Know-How Center*

## Exhibits



(C) IBBB (www.beuerlein.de) /ETH-060228\_V10

---



*Project Management Know-How Center*

## Referenzen und Kontakte

Dokumente:

- † ICB, IPMA Competence Baseline, 1999 Download über [www.ipma.ch](http://www.ipma.ch)
- † IPMA Certification Yearbook, Download über [www.ipma.ch](http://www.ipma.ch)
- † PMBOK® Guide, PMI, 2004 Edition [www.pmi.org](http://www.pmi.org)
- † PMI Certification Handbooks CAPM and PMP, Download über [www.pmi.org](http://www.pmi.org)
- † PMI Continuing Certification Requirements [www.pmi.org](http://www.pmi.org)

Organisationen:

- † GPM, Deutsche Gesellschaft für Projektmanagement und PM-ZERT, deren Zertifizierungsstelle: [www.gpm-ipma.de](http://www.gpm-ipma.de)
- † PMI, Project Management Institute [www.pmi.org](http://www.pmi.org)
- † SPM, Schweizerische Gesellschaft für Projektmanagement: [www.spm.ch](http://www.spm.ch)
- † Schweiz. Verein zur Zertifizierung in Projektmanagement [www.vzpm.ch](http://www.vzpm.ch)

(C) IBBS ([www.beuerlein.de](http://www.beuerlein.de)) /ETH-060228\_V10